



THE ADECCO GROUP



Estudio sobre Empleabilidad y RRHH en el Sector Energético

El **74%**

de las empresas energéticas prevén un aumento de contrataciones de perfiles del sector en los **próximos 5 años** VS un **3%** que asegura tendrá que reducir plantilla

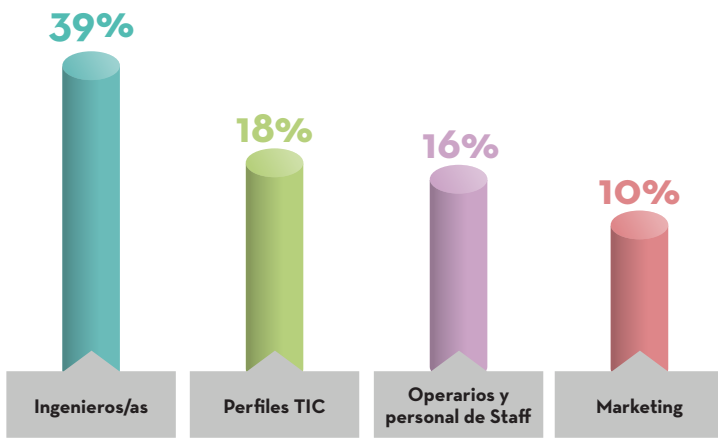
En los procesos de selección, el **62%** de las empresas energéticas asegura que **no se tiene en cuenta el género** del candidato sino las **capacidades y competencias** que tiene.

El **34%** afirma que la **participación de las mujeres se está incrementando** y tratan de favorecer la **incorporación femenina** en todas las posiciones.

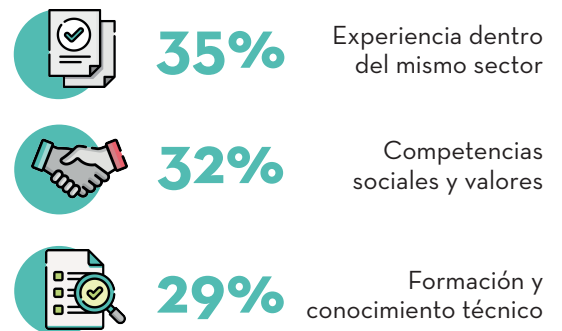
Las decisiones de nuevas contrataciones las toma **Dirección** en un **77%**, seguido de **Negocio Managers Operacionales** (**52%**) y **RRHH** (**35%**).



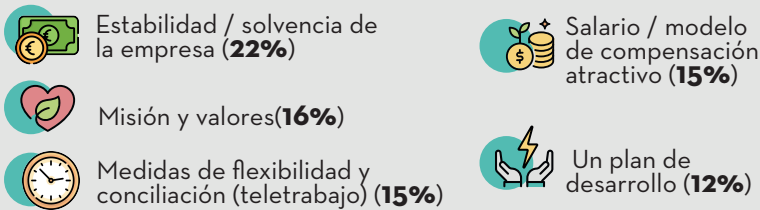
Los perfiles más demandados en las empresas energéticas son:



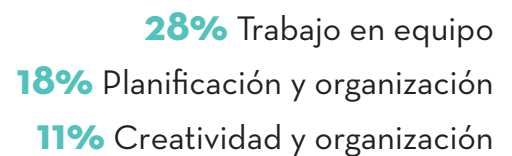
¿Qué se valora para seleccionar a un/a candidato/a?



Los candidatos del sector valoran:



Las soft skills más demandadas:



Perfiles que **serán más demandados:**



Perfiles de transformación tecnológica (almacenamiento, agregadores, autoconsumo, vehículo técnico, etc)



Perfiles para nuevos modelos técnicos para la transición energética (almacenamiento, agregadores, autoconsumo, vehículo eléctrico, etc)



Perfiles del ámbito de la Sostenibilidad (RSC, medio ambiente y gobernanza)